

見積参考資料

工事名 R6馬土 国道438号 美・木屋平川上 落石防護壁工事（担い
手確保型）

◇経費情報◇

| | |
|-----------|---------------|
| 工種区分 | 道路改良工事 |
| 単価地区 | 美馬4 |
| 施工地域・工事場所 | 一般交通影響有り（2）-2 |
| 前金支出割合 | 補正を行わない |
| 契約保証 | 金銭的保証 |
| 現場環境改善費 | 計上しない |

注意

「見積参考資料」は入札参加者の迅速で適正な工事費の見積りのための一資料であり、請負契約を拘束するものではない。

本工事は、「担い手確保モデル工事（発注者指定型）」であり、通期の週休2日の経費補正（担い手確保モデル工事実施要領参照）を計上している。

設計内訳書 (本01)

| 工事名 | R6馬土 国道438号 美・木屋平川上 落石防護壁工事 (担い手確保型) | | | | 事業区分 工事区分 | 道路新設・改築 道路改良 | |
|---------------|--|----|----|----|--------------|-----------------|------|
| 工事区分・工種・種別・細別 | 規格 | 単位 | 数量 | 単価 | 金額 | 数量・金額増減 | 摘要 |
| 道路改良 | | 式 | 1 | | | | |
| 道路土工 | | 式 | 1 | | | | |
| 掘削工 | | 式 | 1 | | | | |
| 掘削 | 土質:軟岩,施工方法:ホブソカット,障害:無し,施工数量:1,000m3未満 | m3 | 20 | | | | 単 1号 |
| 積込(ルース) | 土質:土砂,作業内容:土量50,000m3未満 | m3 | 20 | | | | 単 2号 |
| 残土処理工 | | 式 | 1 | | | | |
| 土砂等運搬 | 土質:土砂(岩塊・玉石混り土含む) | m3 | 21 | | | | 単 3号 |
| 擁壁工 | | 式 | 1 | | | | |
| 作業土工 | | 式 | 1 | | | | |
| 床掘り | 土質:土砂 | m3 | 2 | | | | 単 4号 |
| 埋戻し | 土質区分:土砂,土質:土砂 | m3 | 1 | | | | 単 5号 |
| 場所打擁壁工 | | 式 | 1 | | | | |
| 基礎材 | 基礎材規格:再生クワツヤン40~0,敷厚:0.15m | m2 | 9 | | | | 単 6号 |

設計内訳書 (本01)

| 工事名 | R 6馬土 国道438号 美・木屋平川上 落石防護壁工事 (担い手確保型) | | | | 事業区分 工事区分 | 道路新設・改築 道路改良 | |
|---------------|--|-----|----|----|--------------|-----------------|-------|
| 工事区分・工種・種別・細別 | 規格 | 単位 | 数量 | 単価 | 金額 | 数量・金額増減 | 摘要 |
| コンクリート | | m3 | 42 | | | | 単 7号 |
| 調整コンクリート | | m3 | 4 | | | | 単 8号 |
| 型枠 | 型枠の種類:一般型枠 | m2 | 90 | | | | 単 9号 |
| 足場 | 安全ネット:無し | 掛m2 | 78 | | | | 単 10号 |
| 目地板 | 目地板の種類:瀝青繊維質目地板t=10 | m2 | 5 | | | | 単 11号 |
| 水抜パイプ | 管径・管種類:VP-65,フィルター:有り | m | 15 | | | | 単 12号 |
| 排水構造物工 | | 式 | 1 | | | | |
| 側溝工 | | 式 | 1 | | | | |
| L型側溝 | 鉄筋コンクリートL型, 500*155*600 | m | 13 | | | | 単 13号 |
| 落石雪害防止工 | | 式 | 1 | | | | |
| 落石防護柵工 | | 式 | 1 | | | | |
| 支柱 | 支柱形式:H-200*100*5.5*8, 施工区分:中間支柱, 規格・仕様:柵高3.50m メッキ | 本 | 4 | | | | 単 14号 |
| 支柱 | 支柱形式:H-200*200*8*12, 施工区分:端末支柱, 規格・仕様:柵高3.50m メッキ | 本 | 1 | | | | 単 15号 |

設計内訳書（本01）

| 工事名 | R6馬土 国道438号 美・木屋平川上 落石防護壁工事（担い手確保型） | 事業区分 工事区分 | 道路新設・改築 道路改良 | | | | |
|---------------|-------------------------------------|--------------|-----------------|----|----|---------|-------|
| 工事区分・工種・種別・細別 | 規格 | 単位 | 数量 | 単価 | 金額 | 数量・金額増減 | 摘要 |
| 構造物撤去工 | | 式 | 1 | | | | |
| 排水構造物撤去工 | | 式 | 1 | | | | |
| L形側溝撤去 | 作業区分:撤去 | m | 12 | | | | 単 16号 |
| 運搬処理工 | | 式 | 1 | | | | |
| 殻運搬 | 殻種別:コンクリート殻(鉄筋) | m3 | 1 | | | | 単 17号 |
| 殻処分 | 殻種別:コンクリート殻(鉄筋) | m3 | 1 | | | | 単 18号 |
| 仮設工 | | 式 | 1 | | | | |
| 交通管理工 | | 式 | 1 | | | | |
| 交通誘導警備員 | | 人日 | 20 | | | | 単 19号 |
| 直接工事費 | | 式 | 1 | | | | |
| 共通仮設 | | 式 | 1 | | | | |
| 共通仮設費（率計上） | | 式 | 1 | | | | |
| 純工事費 | | 式 | 1 | | | | |

設計内訳書（本01）

| 工事名 | 事業区分 工事区分 | 道路新設・改築 道路改良 | | | | | |
|--|--------------|-----------------|----|----|----|---------|----|
| 工事区分・工種・種別・細別 | 規格 | 単位 | 数量 | 単価 | 金額 | 数量・金額増減 | 摘要 |
| R 6馬土 国道438号 美・木屋平川上 落石防護壁工事（担い 手確保型） | | | | | | | |
| 現場管理費 | | 式 | 1 | | | | |
| 工事原価 | | 式 | 1 | | | | |
| 一般管理費等 | | 式 | 1 | | | | |
| 工事価格 | | 式 | 1 | | | | |
| 消費税額及び地方消費税額 | | 式 | 1 | | | | |
| 工事費計 | | 式 | 1 | | | | |
| | | | | | | | |
| | | | | | | | |
| | | | | | | | |
| | | | | | | | |
| | | | | | | | |
| | | | | | | | |
| | | | | | | | |
| | | | | | | | |
| | | | | | | | |

1次単価表

| | |
|--------|-------------------|
| 単価使用年月 | 2024.07 |
| 歩掛適用年月 | 2024.07 |
| 労務調整係数 | 1.000-00000 0.0 0 |

| 単 1号 | 掘削 | 土質:軟岩,施工方法:オープンカット,障害: 無し,施工数量:1,000m3未満 | 単位 | m3 | 単位数量 | 1 | 単価 | |
|-------|----|---|----|----|------|----|----|------|
| 名称・規格 | | 条件 | 単位 | 数量 | 単価 | 金額 | 摘要 | |
| | 掘削 | 軟岩,オープンカット,無し,1,000m3未満, 有り(50,000m3未満),無し | m3 | 1 | | | | |
| | 合計 | | | | | | | |
| | 単価 | | | | | | | 円/m3 |
| | | | | | | | | |

1次単価表

| | |
|--------|-------------------|
| 単価使用年月 | 2024.07 |
| 歩掛適用年月 | 2024.07 |
| 労務調整係数 | 1.000-00000 0.0 0 |

| 単 2号 | 積込(ルース) | 土質:土砂,作業内容:土量50,000m3 未満 | 単位 | m3 | 単位数量 | 1 | 単価 | |
|-------|---------|-----------------------------|----|----|------|----|----|------|
| 名称・規格 | | 条件 | 単位 | 数量 | 単価 | 金額 | 摘要 | |
| | 積込(ルース) | 土砂,土量50,000m3未満 | m3 | 1 | | | | |
| | 合計 | | | | | | | |
| | 単価 | | | | | | | 円/m3 |
| | | | | | | | | |

1次単価表

| | |
|--------|-------------------|
| 単価使用年月 | 2024.07 |
| 歩掛適用年月 | 2024.07 |
| 労務調整係数 | 1.000-00000 0.0 0 |

| | | | | | | | | |
|-------|-------|---|----|----|------|----|------|--|
| 単 3号 | 土砂等運搬 | 土質:土砂(岩塊・玉石混り土含む) | 単位 | m3 | 単位数量 | 1 | 単価 | |
| 名称・規格 | | 条件 | 単位 | 数量 | 単価 | 金額 | 摘要 | |
| 土砂等運搬 | | 小規模,バックホ山積0.28m3(平積0.2m3),土砂(岩塊・玉石混り土含む),無し,2.5km以下 | m3 | 1 | | | | |
| 合計 | | | | | | | | |
| 単価 | | | | | | | 円/m3 | |
| | | | | | | | | |

1次単価表

| | |
|--------|-------------------|
| 単価使用年月 | 2024.07 |
| 歩掛適用年月 | 2024.07 |
| 労務調整係数 | 1.000-00000 0.0 0 |

| | | | | | | | | |
|-------|-----|--------------------|----|----|------|----|------|--|
| 単 4号 | 床掘り | 土質:土砂 | 単位 | m3 | 単位数量 | 1 | 単価 | |
| 名称・規格 | | 条件 | 単位 | 数量 | 単価 | 金額 | 摘要 | |
| 床掘り | | 土砂,上記以外(小規模),全ての費用 | m3 | 1 | | | | |
| 合計 | | | | | | | | |
| 単価 | | | | | | | 円/m3 | |
| | | | | | | | | |

1次単価表

| | |
|--------|-------------------|
| 単価使用年月 | 2024.07 |
| 歩掛適用年月 | 2024.07 |
| 労務調整係数 | 1.000-00000 0.0 0 |

| | | | | | | | | |
|-------|-----|--------------------|----|----|------|----|------|--|
| 単 5号 | 埋戻し | 土質区分:土砂,土質:土砂 | 単位 | m3 | 単位数量 | 1 | 単価 | |
| 名称・規格 | | 条件 | 単位 | 数量 | 単価 | 金額 | 摘要 | |
| 埋戻し | | 上記以外(小規模),土砂,全ての費用 | m3 | 1 | | | | |
| 合計 | | | | | | | | |
| 単価 | | | | | | | 円/m3 | |
| | | | | | | | | |

1次単価表

| | |
|--------|-------------------|
| 単価使用年月 | 2024.07 |
| 歩掛適用年月 | 2024.07 |
| 労務調整係数 | 1.000-00000 0.0 0 |

| | | | | | | | | |
|-------|-----|--|----|----|------|----|------|--|
| 単 6号 | 基礎材 | 基礎材規格:再生クラッシュラン40~0,敷厚:0.15m | 単位 | m2 | 単位数量 | 1 | 単価 | |
| 名称・規格 | | 条件 | 単位 | 数量 | 単価 | 金額 | 摘要 | |
| 基礎碎石 | | 12.5cmを超え17.5cm以下,再生クラッシュラン 40~0,全ての費用 | m2 | 1 | | | | |
| 合計 | | | | | | | | |
| 単価 | | | | | | | 円/m2 | |
| | | | | | | | | |

1次単価表

| | |
|--------|-------------------|
| 単価使用年月 | 2024.07 |
| 歩掛適用年月 | 2024.07 |
| 労務調整係数 | 1.000-00000 0.0 0 |

| | | | | | | | | |
|--------|--------|--|----|----|------|----|----|------|
| 単 7号 | コンクリート | | 単位 | m3 | 単位数量 | 1 | 単価 | |
| 名称・規格 | | 条件 | | 単位 | 数量 | 単価 | 金額 | 摘要 |
| コンクリート | | 無筋・鉄筋構造物,バックホウ(クレーン機能付)打設,18-8-40(高炉),一般養生,全ての費用 | | m3 | 1 | | | |
| 合計 | | | | | | | | |
| 単価 | | | | | | | | 円/m3 |
| | | | | | | | | |

1次単価表

| | |
|--------|-------------------|
| 単価使用年月 | 2024.07 |
| 歩掛適用年月 | 2024.07 |
| 労務調整係数 | 1.000-00000 0.0 0 |

| | | | | | | | | |
|--------|----------|--|----|----|------|----|----|------|
| 単 8号 | 調整コンクリート | | 単位 | m3 | 単位数量 | 1 | 単価 | |
| 名称・規格 | | 条件 | | 単位 | 数量 | 単価 | 金額 | 摘要 |
| コンクリート | | 無筋・鉄筋構造物,バックホウ(クレーン機能付)打設,18-8-40(高炉),一般養生,全ての費用 | | m3 | 1 | | | |
| 合計 | | | | | | | | |
| 単価 | | | | | | | | 円/m3 |
| | | | | | | | | |

1次単価表

| | |
|--------|-------------------|
| 単価使用年月 | 2024.07 |
| 歩掛適用年月 | 2024.07 |
| 労務調整係数 | 1.000-00000 0.0 0 |

| 単 9号 | 型枠 | 型枠の種類:一般型枠 | 単位 | m2 | 単位数量 | 1 | 単価 | |
|-------|----|----------------|----|----|------|----|------|--|
| 名称・規格 | | 条件 | 単位 | 数量 | 単価 | 金額 | 摘要 | |
| | 型枠 | 一般型枠, 鉄筋・無筋構造物 | m2 | 1 | | | | |
| | 合計 | | | | | | | |
| | 単価 | | | | | | 円/m2 | |
| | | | | | | | | |

1次単価表

| | |
|--------|-------------------|
| 単価使用年月 | 2024.07 |
| 歩掛適用年月 | 2024.07 |
| 労務調整係数 | 1.000-00000 0.0 0 |

| 単 10号 | 足場 | 安全柵:無し | 単位 | 掛m2 | 単位数量 | 1 | 単価 | |
|-------|-----|---------------------|-----|-----|------|----|-------|-------|
| 名称・規格 | | 条件 | 単位 | 数量 | 単価 | 金額 | 摘要 | |
| | 足場工 | 単管傾斜足場, 不要, 標準(1.0) | 掛m2 | 1 | | | | 単 20号 |
| | 合計 | | | | | | | |
| | 単価 | | | | | | 円/掛m2 | |
| | | | | | | | | |

1次単価表

| | |
|--------|-------------------|
| 単価使用年月 | 2024.07 |
| 歩掛適用年月 | 2024.07 |
| 労務調整係数 | 1.000-00000 0.0 0 |

| 単 11号 | 目地板 | 目地板の種類:瀝青繊維質目地板t=10 | 単位 | m2 | 単位数量 | 1 | 単価 | |
|-------|-----|---------------------|----|----|------|----|----|------|
| 名称・規格 | | 条件 | 単位 | 数量 | 単価 | 金額 | 摘要 | |
| | 目地板 | 30m2未満,瀝青繊維質目地板t=10 | m2 | 1 | | | | |
| | 合計 | | | | | | | |
| | 単価 | | | | | | | 円/m2 |
| | | | | | | | | |

1次単価表

| | |
|--------|-------------------|
| 単価使用年月 | 2024.07 |
| 歩掛適用年月 | 2024.07 |
| 労務調整係数 | 1.000-00000 0.0 0 |

| 単 12号 | 水抜パイプ | 管径・管種類:VP-65,フィルター:有り | 単位 | m | 単位数量 | 1 | 単価 | |
|-------|--------|-----------------------|----|----|------|----|----|-------|
| 名称・規格 | | 条件 | 単位 | 数量 | 単価 | 金額 | 摘要 | |
| | 材料費(m) | | m | 1 | | | | 単 21号 |
| | 合計 | | | | | | | |
| | 単価 | | | | | | | 円/m |
| | | | | | | | | |

1次単価表

| | |
|--------|-------------------|
| 単価使用年月 | 2024.07 |
| 歩掛適用年月 | 2024.07 |
| 労務調整係数 | 1.000-00000 0.0 0 |

| | | | | | | | | |
|------------------------|------|--|----|----|------|----|-----|--|
| 単 13号 | L型側溝 | 鉄筋コンクリートL型, 500*155*600 | 単位 | m | 単位数量 | 1 | 単価 | |
| 名称・規格 | | 条件 | 単位 | 数量 | 単価 | 金額 | 摘要 | |
| フレキャストL形側溝(製品長 0.6m/個) | | 据付, 有り, 300 鉄筋コンクリートL形500×155×600, 全ての費用 | m | 1 | | | | |
| 合計 | | | | | | | | |
| 単価 | | | | | | | 円/m | |
| | | | | | | | | |

1次単価表

| | |
|--------|-------------------|
| 単価使用年月 | 2024.07 |
| 歩掛適用年月 | 2024.07 |
| 労務調整係数 | 1.000-00000 0.0 0 |

| | | | | | | | | |
|--------------|----|---|----|----|------|----|-------|--|
| 単 14号 | 支柱 | 支柱形式:H-200*100*5.5*8, 施工区分:中間支柱, 規格・仕様:柵高3.50m メッキ | 単位 | 本 | 単位数量 | 1 | 単価 | |
| 名称・規格 | | 条件 | 単位 | 数量 | 単価 | 金額 | 摘要 | |
| 落石防護柵(支柱設置工) | | 中間支柱, 柵高3.50m メッキ, 無, 無, 無, 有 | 本 | 1 | | | 単 22号 | |
| 合計 | | | | | | | | |
| 単価 | | | | | | | 円/本 | |
| | | | | | | | | |

1次単価表

| | |
|--------|-------------------|
| 単価使用年月 | 2024.07 |
| 歩掛適用年月 | 2024.07 |
| 労務調整係数 | 1.000-00000 0.0 0 |

| 単 15号 | 支柱 | 支柱形式:H-200*200*8*12, 施工区分: :端末支柱, 規格・仕様:柵高3.50m ムッキ | 単位 | 本 | 単位数量 | 1 | 単価 | |
|--------------|----|--|----|----|------|----|----|-------|
| 名称・規格 | | 条件 | 単位 | 数量 | 単価 | 金額 | 摘要 | |
| 落石防護柵(支柱設置工) | | 端末支柱, 柵高3.50m ムッキ, 無, 無, 無, 有 | 本 | 1 | | | | 単 23号 |
| 合計 | | | | | | | | |
| 単価 | | | | | | | | 円/本 |
| | | | | | | | | |

1次単価表

| | |
|--------|-------------------|
| 単価使用年月 | 2024.07 |
| 歩掛適用年月 | 2024.07 |
| 労務調整係数 | 1.000-00000 0.0 0 |

| 単 16号 | L形側溝撤去 | 作業区分:撤去 | 単位 | m | 単位数量 | 1 | 単価 | |
|------------------------|--------|-----------|----|----|------|----|----|-----|
| 名称・規格 | | 条件 | 単位 | 数量 | 単価 | 金額 | 摘要 | |
| フレキャストL形側溝(製品長 0.6m/個) | | 撤去, 全ての費用 | m | 1 | | | | |
| 合計 | | | | | | | | |
| 単価 | | | | | | | | 円/m |
| | | | | | | | | |

1次単価表

| | |
|--------|-------------------|
| 単価使用年月 | 2024.07 |
| 歩掛適用年月 | 2024.07 |
| 労務調整係数 | 1.000-00000 0.0 0 |

| | | | | | | | | |
|-------|-----|---|----|----|------|----|------|--|
| 単 17号 | 殻運搬 | 殻種別:コンクリート殻(鉄筋) | 単位 | m3 | 単位数量 | 1 | 単価 | |
| 名称・規格 | | 条件 | 単位 | 数量 | 単価 | 金額 | 摘要 | |
| 殻運搬 | | コンクリート(鉄筋)構造物とりこわし,機械積込,無し,41.3km以下,全ての費用 | m3 | 1 | | | | |
| 合計 | | | | | | | | |
| 単価 | | | | | | | 円/m3 | |
| | | | | | | | | |

1次単価表

| | |
|--------|-------------------|
| 単価使用年月 | 2024.07 |
| 歩掛適用年月 | 2024.07 |
| 労務調整係数 | 1.000-00000 0.0 0 |

| | | | | | | | | |
|---------|-----|-----------------|----|----|------|----|-------|--|
| 単 18号 | 殻処分 | 殻種別:コンクリート殻(鉄筋) | 単位 | m3 | 単位数量 | 1 | 単価 | |
| 名称・規格 | | 条件 | 単位 | 数量 | 単価 | 金額 | 摘要 | |
| 処分費(m3) | | | m3 | 1 | | | 単 24号 | |
| 合計 | | | | | | | | |
| 単価 | | | | | | | 円/m3 | |
| | | | | | | | | |

1次単価表

| | |
|--------|-------------------|
| 単価使用年月 | 2024.07 |
| 歩掛適用年月 | 2024.07 |
| 労務調整係数 | 1.000-00000 0.0 0 |

| 単 19号 | 交通誘導警備員 | | 単位 | 人日 | 単位数量 | 1 | 単価 | |
|-------|----------|----|----|----|------|----|-------|--|
| 名称・規格 | | 条件 | 単位 | 数量 | 単価 | 金額 | 摘要 | |
| | 交通誘導警備員B | | 人日 | 1 | | | 単 25号 | |
| | 合計 | | | | | | | |
| | 単価 | | | | | | 円／人日 | |
| | | | | | | | | |

2次単価表

| | |
|--------|-------------------|
| 単価使用年月 | 2024. 07 |
| 歩掛適用年月 | 2024. 07 |
| 労務調整係数 | 1.000-00000 0.0 0 |

| 単 20号 | 足場工 | 単管傾斜足場, 不要, 標準(1.0) | 単位 | 掛m2 | 単位数量 | 100 | 単価 | |
|-------|----------------------------|---------------------|----|-----|------|-----|----|-------|
| 名称・規格 | | 条件 | 単位 | 数量 | 単価 | 金額 | 摘要 | |
| | 土木一般世話役 | | 人 | 1.5 | | | | |
| | とび工 | | 人 | 4.5 | | | | |
| | 普通作業員 | | 人 | 2.7 | | | | |
| | ラフテレンクレーン[油圧伸縮ジブ型] 25t吊 | | 日 | 0.8 | | | | |
| | 諸雑費(率+まるめ) | | 式 | 1 | | | | |
| | 合計 | | | | | | | |
| | 単価 | | | | | | | 円/掛m2 |
| | | | | | | | | |
| | | | | | | | | |
| | | | | | | | | |
| | | | | | | | | |
| | | | | | | | | |

2次単価表

| | |
|--------|-------------------|
| 単価使用年月 | 2024.07 |
| 歩掛適用年月 | 2024.07 |
| 労務調整係数 | 1.000-00000 0.0 0 |

| 単 21号 | 材料費(m) | | 単位 | m | 単位数量 | 1 | 単価 | |
|-------|--------------|----|----|----|------|----|-----|--|
| 名称・規格 | | 条件 | 単位 | 数量 | 単価 | 金額 | 摘要 | |
| | 材料費 VP-65 | | m | 1 | | | | |
| | 合計 | | | | | | | |
| | 単価 | | | | | | 円/m | |
| | | | | | | | | |

2次単価表

| | |
|--------|-------------------|
| 単価使用年月 | 2024. 07 |
| 歩掛適用年月 | 2024. 07 |
| 労務調整係数 | 1.000-00000 0.0 0 |

| 単 22号 | 名称・規格 | 条件 | 単位 | 本 | 単価 | 金額 | 単価 | 摘要 |
|-------|------------------------------|---------------------------------|----|----|------|----|-----|----|
| | 落石防護柵(支柱設置工) | 中間支柱, 柵高3.50m ムキ, 無, 無, 無, 有 | 単位 | 本 | 単価数量 | 1 | 単価 | |
| | 名称・規格 | 条件 | 単位 | 数量 | 単価 | 金額 | | 摘要 |
| | 落石防護柵設置工(中間支柱) 柵高3.50m | | 本 | 1 | | | | |
| | 落石防護柵設置工 加算額 曲り支柱柵高3.5m以下 | | 本 | 1 | | | | |
| | 諸雑費(まるめ) | | 式 | 1 | | | | |
| | 合計 | | | | | | | |
| | 単価 | | | | | | 円/本 | |
| | | | | | | | | |
| | | | | | | | | |
| | | | | | | | | |
| | | | | | | | | |
| | | | | | | | | |
| | | | | | | | | |
| | | | | | | | | |
| | | | | | | | | |

2次単価表

| | |
|--------|-------------------|
| 単価使用年月 | 2024. 07 |
| 歩掛適用年月 | 2024. 07 |
| 労務調整係数 | 1.000-00000 0.0 0 |

| 単 23号 | 落石防護柵(支柱設置工) | 端末支柱, 柵高3.50m メッキ, 無, 無, 無, 有 | 単位 | 本 | 単位数量 | 1 | 単価 | |
|-------|------------------------------|-------------------------------|----|----|------|----|----|-----|
| 名称・規格 | | 条件 | 単位 | 数量 | 単価 | 金額 | 摘要 | |
| | 落石防護柵設置工(端末支柱) 柵高3.50m | | 本 | 1 | | | | |
| | 落石防護柵設置工 加算額 曲り支柱柵高3.5m以下 | | 本 | 1 | | | | |
| | 諸雑費(まるめ) | | 式 | 1 | | | | |
| | 合計 | | | | | | | |
| | 単価 | | | | | | | 円/本 |
| | | | | | | | | |
| | | | | | | | | |
| | | | | | | | | |
| | | | | | | | | |
| | | | | | | | | |
| | | | | | | | | |
| | | | | | | | | |
| | | | | | | | | |

2次単価表

| | |
|--------|-------------------|
| 単価使用年月 | 2024. 07 |
| 歩掛適用年月 | 2024. 07 |
| 労務調整係数 | 1.000-00000 0.0 0 |

| 単 24号 | 処分費(m3) | 条件 | 単位 | m3 | 単位数量 | 100 | 単価 | |
|-------|-----------------------|----|----|-----|------|-----|----|------|
| 名称・規格 | | 条件 | 単位 | 数量 | 単価 | 金額 | 摘要 | |
| | 処分費 処分費(鉄筋コンクリート殻) | | m3 | 100 | | | | |
| | 合計 | | | | | | | |
| | 単価 | | | | | | | 円/m3 |
| | | | | | | | | |

2次単価表

| | |
|--------|-------------------|
| 単価使用年月 | 2024. 07 |
| 歩掛適用年月 | 2024. 07 |
| 労務調整係数 | 1.000-00000 0.0 0 |

| 単 25号 | 交通誘導警備員B | 条件 | 単位 | 人日 | 単位数量 | 1 | 単価 | |
|-------|----------|----|----|----|------|----|----|------|
| 名称・規格 | | 条件 | 単位 | 数量 | 単価 | 金額 | 摘要 | |
| | 交通誘導警備員B | | 人 | 1 | | | | |
| | 諸雑費(まるめ) | | 式 | 1 | | | | |
| | 合計 | | | | | | | |
| | 単価 | | | | | | | 円/人日 |
| | | | | | | | | |

機労材集計リスト（機械）

| 工事名 | R6馬土 国道438号 美・木屋平川上 落石防護壁工事（担い手確保型） | | | | | |
|------------|-------------------------------------|--------------------------|-----|-------|---------|----|
| 単価コード | 名称 | 規格 | 単位 | 数量 | 金額 | 摘要 |
| L001010004 | バックホウ(クローラ) [標準・クレーン機能付き] | 山積0.8m3(平積0.6m3)2.9t吊 | 日 | 5.649 | 63,802 | |
| L001010007 | バックホウ(クローラ) [標準] | 山積0.8m3(平積0.6m3) | 日 | 0.068 | 698 | |
| L001130006 | ラフテレンクレーン[油圧伸縮ジブ型] | 25t吊 | 日 | 0.624 | 27,768 | |
| M000202062 | バックホウ(クローラ) [標準・クレーン機能付き] | 排ガス型(第1次) 山積0.45m3 2.9t吊 | 供用日 | 0.595 | 6,064 | |
| M000202090 | バックホウ(クローラ型) [標準型・超低騒音型] | 排出ガス対策型(第3次基準値) 山積0.8m3 | 供用日 | 0.475 | 9,542 | |
| M000202096 | バックホウ(クローラ) [後方超小旋回型] | 排ガス型(第2次) 山積0.28m3 | 供用日 | 0.139 | 1,177 | |
| M000202142 | バックホウ(クローラ型) [標準型] | 排出ガス対策型(2014年規制) 山積0.8m3 | 供用日 | 0.19 | 4,080 | |
| M000301002 | ダンプトラック[オンロード・ディーゼル] | 4t積級 | 供用日 | 0.867 | 7,429 | |
| M000301005 | ダンプトラック[オンロード・ディーゼル] | 10t積級 | 供用日 | 0.109 | 2,275 | |
| M000604006 | 大型ブレーカ(ヘースマン含まず) [油圧式] | 質量1300kg級 | 供用日 | 0.456 | 4,972 | |
| M000806001 | ランマ | 質量60～80kg | 供用日 | 0.045 | 24 | |
| | 合計額 | | | | 127,831 | |
| | | | | | | |
| | | | | | | |
| | | | | | | |
| | | | | | | |
| | | | | | | |
| | | | | | | |

見積単価一覧表

| | | | | |
|---|-------------------------------------|----|--------|------------|
| 工事名 | R6馬土 国道438号 美・木屋平川上 落石防護壁工事（担い手確保型） | | | |
| 名称 | 規格 | 単位 | 単価 | 備考 |
| 処分費 | 鉄筋コンクリート殻 | m3 | 3,000 | L=41.3km以下 |
| | | | | |
| | | | | |
| | | | | |
| ※以下は、週休2日補正として計上している金額の合計額を参考値として示したものです。 | | | | |
| 直接工事費分 | 通期の週休2日経費補正 | 式 | 45,307 | |
| 共通仮設費分 | 通期の週休2日経費補正 | 式 | 0 | |
| | | | | |
| | | | | |
| | | | | |

土工計算書

| 測点 | 距離 | 床堀（土砂） | | | 掘削（軟岩） | | | 埋戻し | | | 基面整正 | | |
|------------|-------|--------|------|-----|--------|------|------|-----|------|-----|------|------|-----|
| | | 断面 | 平均 | 数量 | 断面 | 平均 | 数量 | 断面 | 平均 | 数量 | 断面 | 平均 | 数量 |
| No. 8+6.3 | | 0.0 | | | 1.9 | | | 0.1 | | | 0.7 | | |
| No. 8+8.0 | 1.70 | 0.0 | 0.00 | 0.0 | 1.9 | 1.90 | 3.2 | 0.1 | 0.05 | 0.1 | 0.7 | 0.70 | 1.2 |
| No. 8+15.0 | 7.00 | 0.0 | 0.00 | 0.0 | 1.6 | 1.75 | 12.3 | 0.1 | 0.10 | 0.7 | 0.7 | 0.70 | 4.9 |
| No. 8+18.7 | 3.70 | 1.0 | 0.50 | 1.9 | 0.1 | 0.85 | 3.2 | 0.1 | 0.10 | 0.4 | 0.6 | 0.65 | 2.4 |
| | | | | | | | | | | | | | |
| | | | | | | | | | | | | | |
| | | | | | | | | | | | | | |
| | | | | | | | | | | | | | |
| | | | | | | | | | | | | | |
| | | | | | | | | | | | | | |
| | | | | | | | | | | | | | |
| | | | | | | | | | | | | | |
| | | | | | | | | | | | | | |
| | | | | | | | | | | | | | |
| | | | | | | | | | | | | | |
| | | | | | | | | | | | | | |
| | | | | | | | | | | | | | |
| | | | | | | | | | | | | | |
| | m | | | m3 | | | m3 | | | m3 | | | m2 |
| 合計 | 12.40 | | | 1.9 | | | 18.7 | | | 1.2 | | | 8.5 |

張コンクリート 計 算 書

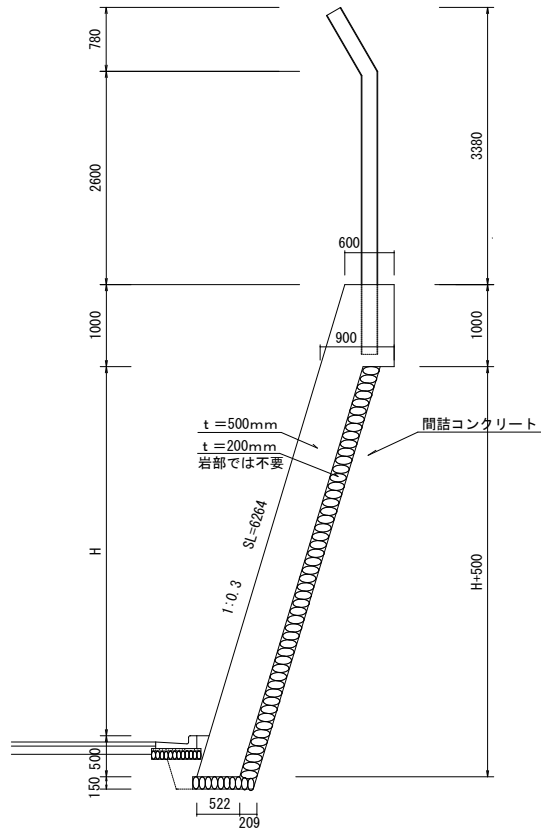
| 測 点 | 距 離 | 本体コンクリート | | | 型 枠 | | | | | | | | |
|------------|-------|----------|-------|--------|------|------|------|-----|-----|-----|-----|-----|-----|
| | | 断 面 | 平 均 | 数 量 | 断 面 | 平 均 | 数 量 | 断 面 | 平 均 | 数 量 | 断 面 | 平 均 | 数 量 |
| No. 8+6.3 | | 3.36 | | | 7.26 | | | | | | | | |
| No. 8+8.0 | 1.70 | 3.36 | 3.360 | 5.712 | 7.26 | 7.26 | 12.3 | | | | | | |
| No. 8+15.0 | 7.00 | 3.36 | 3.360 | 23.520 | 7.26 | 7.26 | 50.8 | | | | | | |
| No. 8+18.7 | 3.70 | 3.36 | 3.360 | 12.432 | 7.26 | 7.26 | 26.9 | | | | | | |
| | | | | | | | | | | | | | |
| | | | | | | | | | | | | | |
| | | | | | | | | | | | | | |
| | | | | | | | | | | | | | |
| | | | | | | | | | | | | | |
| | | | | | | | | | | | | | |
| | | | | | | | | | | | | | |
| | | | | | | | | | | | | | |
| | | | | | | | | | | | | | |
| | | | | | | | | | | | | | |
| | | | | | | | | | | | | | |
| | | | | | | | | | | | | | |
| | | | | | | | | | | | | | |
| | | | | | | | | | | | | | |
| | m | | | m3 | | | m2 | | | | | | |
| 合計 | 12.40 | | | 41.664 | | | 90.0 | | | | | | |

張コンクリート 計 算 書

| 測 点 | 距 離 | 調整コンクリート | | | 単管傾斜足場 | | | 基礎碎石 | | | 裏石積 | | |
|------------|-------|----------|-------|-------|--------|------|------|------|------|-----|-----|------|-----|
| | | 断 面 | 平 均 | 数 量 | 断 面 | 平 均 | 数 量 | 断 面 | 平 均 | 数 量 | 断 面 | 平 均 | 数 量 |
| No. 8+6.3 | | 0.00 | | | 6.3 | | | 0.7 | | | 0.0 | | |
| No. 8+8.0 | 1.70 | 0.07 | 0.035 | 0.060 | 6.3 | 6.30 | 10.7 | 0.7 | 0.70 | 1.2 | 0.0 | 0.00 | 0.0 |
| No. 8+15.0 | 7.00 | 0.53 | 0.300 | 2.100 | 6.3 | 6.30 | 44.1 | 0.7 | 0.70 | 4.9 | 0.0 | 0.00 | 0.0 |
| No. 8+18.7 | 3.70 | 0.34 | 0.435 | 1.610 | 6.3 | 6.30 | 23.3 | 0.6 | 0.65 | 2.4 | 0.0 | 0.00 | 0.0 |
| | | | | | | | | | | | | | |
| | | | | | | | | | | | | | |
| | | | | | | | | | | | | | |
| | | | | | | | | | | | | | |
| | | | | | | | | | | | | | |
| | | | | | | | | | | | | | |
| | | | | | | | | | | | | | |
| | | | | | | | | | | | | | |
| | | | | | | | | | | | | | |
| | | | | | | | | | | | | | |
| | | | | | | | | | | | | | |
| | | | | | | | | | | | | | |
| | | | | | | | | | | | | | |
| | | | | | | | | | | | | | |
| | | | | | | | | | | | | | |
| | m | | | m3 | | | 掛m2 | | | m2 | | | m2 |
| 合計 | 12.40 | | | 3.770 | | | 78.1 | | | 8.5 | | | 0.0 |

数量計算書

張コンクリート



| 名称 | 規格 | 算式 | 単位 | 数量 |
|----------|---------------------|--------------------------|-----------------|--------|
| 延長調査 | | No. 8+6.3付近~No. 8+18.7付近 | m | 12.40 |
| | | | | |
| | | 1式当たり計算書 | | |
| 本体コンクリート | 18N/mm ² | 断面計算書より | m ³ | 41.664 |
| 型枠 | | 断面計算書より | m ² | 90.0 |
| 基礎碎石 | RC-40 t=15cm | 断面計算書より | m ² | 8.5 |
| 裏石積 | t=20cm | 断面計算書より | m ² | 0.0 |
| 調整コンクリート | 18N/mm ² | 断面計算書より | m ³ | 3.770 |
| 単管傾斜足場 | | 断面計算書より | 掛m ² | 78.1 |
| 目地材 | 瀝青繊維質 t=10mm | (411.664+3.770)*1/10 | m ² | 4.5 |
| 水抜きパイプ | VP-65 | (411.664+3.770)*1/3 | m | 15.1 |
| | | | | |
| | | | | |
| | | | | |
| | | | | |

